

**АДМИНИСТРАЦИЯ ГРЕМЯЧЕНСКОГО СЕЛЬСКОГО ПОСЕЛЕНИЯ
ХОХОЛЬСКОГО МУНИЦИПАЛЬНОГО РАЙОНА
ВОРОНЕЖСКОЙ ОБЛАСТИ
ПОСТАНОВЛЕНИЕ**

от «22» марта 2021 г. № 45

с. Гремячье

Об утверждении схем границ прилегающих территорий, расположенных в с.Гремячье, ул.Пролетарская

В соответствии с Федеральным законом от 06.10.2003 № 131-ФЗ «Об общих принципах организации местного самоуправления в Российской Федерации», Уставом Гремяченского сельского поселения, решением Совета народных депутатов Гремяченского сельского поселения Хохольского муниципального района от 26.10.2017г. №38 «Об утверждении Правил благоустройства Гремяченского сельского поселения», (в редакции от 11.09.2018 года № 34) администрация Гремяченского сельского поселения Хохольского муниципального района Воронежской области **постановляет:**

1. Утвердить схему границ прилегающих территорий, расположенных в с.Гремячье, ул.Пролетарская, согласно приложению к настоящему постановлению.
2. Разместить настоящее постановление на официальном сайте администрации Гремяченского сельского поселения.
3. Настоящие постановление подлежит официальному обнародованию и вступает в силу после его обнародования.
4. Контроль за исполнением настоящего постановления оставляю за собой.

Глава Гремяченского
сельского поселения



Д.А.Ткаченко

УТВЕРЖДЕНА:

Постановлением администрации
Гремяченского сельского поселения
Хохольского муниципального района
Воронежской области от 22.03.2021г.№ 45

**Схема границ прилегающих территорий администрации Гремяченского
сельского поселения Хохольского муниципального района Воронежской
области**

**Схема границ прилегающих территорий,
расположенных в с. Гремячье ул.Пролетарская 113а, 113б, 113Г, 67А.
(текстовая часть)**

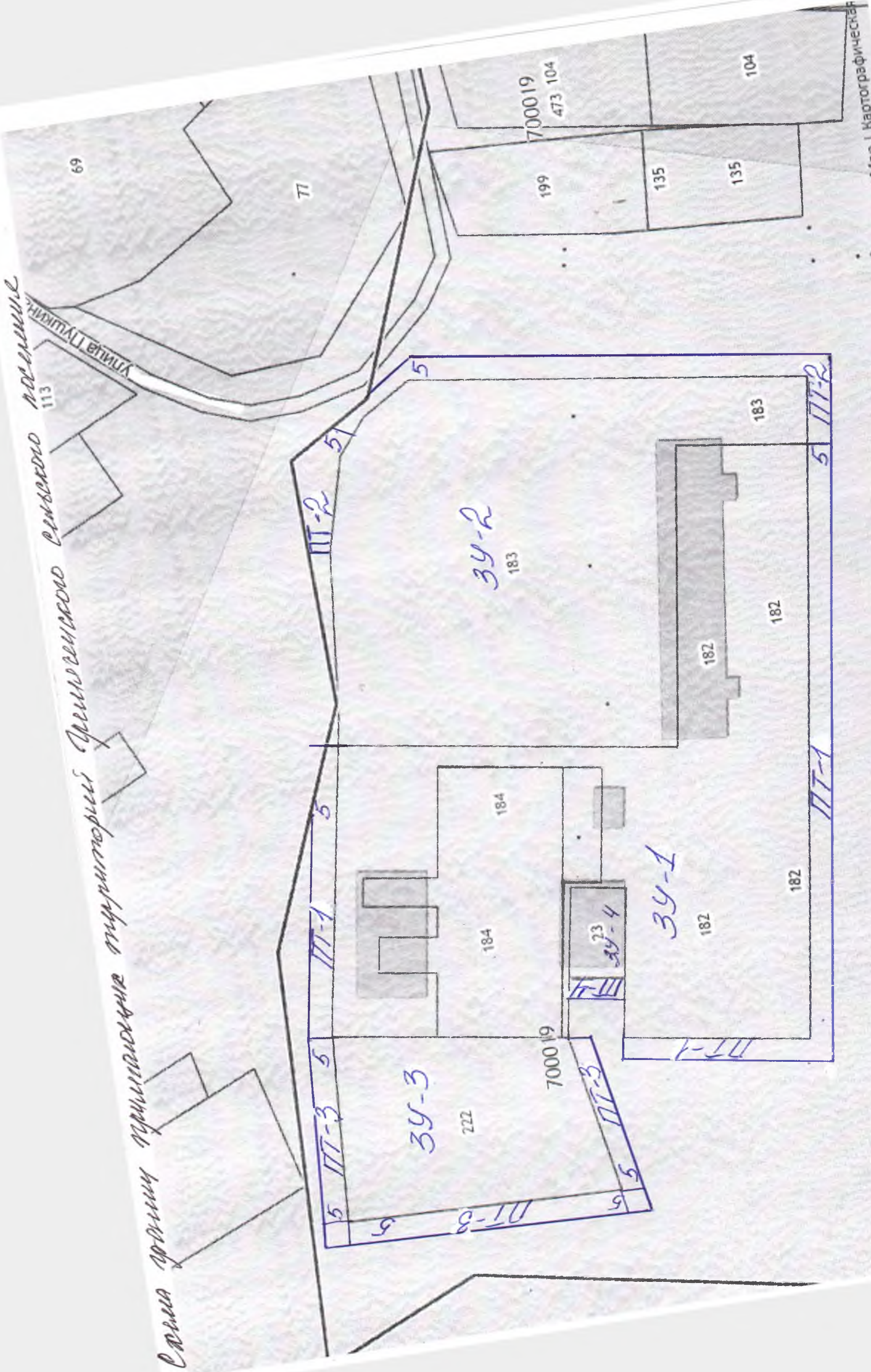
Условный номер прилегающей территории	Идентификационное обозначение объекта, в отношении которого устанавливается прилегающая территория	Адрес здания, строения, сооружения, земельного участка	Кадастровый номер
ПТ-1	ЗУ-1	с.Гремячье, ул.Пролетарская,113а	36:31:0700019:182
ПТ-2	ЗУ-2	с.Гремячье, ул.Пролетарская,113б	36:31:0700019:183
ПТ-3	ЗУ-3	с.Гремячье, ул.Пролетарская,113Г	36:31:0700019:222
ПТ-4	ЗУ-4	с.Гремячье, ул.Пролетарская,67А	36:31:0700019:23

Глава Гремяченского
сельского поселения



Д.А.Ткаченко

Самая граница принадлежащая территории земель сельхозназначения



319 ул. Пролетарская
ФСК © Росреестр 2010-2021 | © Участники OpenStreetMap | Картографическая

40 м